

JANVIER	FÉVRIER	MARS	AVRIL	MAI	JUIN	JUILLET	AOÛT	SEPTEMBRE	OCTOBRE	NOVEMBRE	DÉCEMBRE
1 J	1 D	1 D	1 M	1 V	1 L	1 M	1 S	1 M	1 J	1 D	1 M
2 V	2 L	2 L	2 J	2 S	2 M	2 J	2 D	2 M	2 V	2 L	2 M
3 S	3 M	3 M	3 V	3 D	3 M	3 V	3 L	3 J	3 S	3 M	3 J
4 D	4 M	4 M	4 S	4 L	4 J	4 S	4 M	4 V	4 D	4 M	4 V
5 L	5 J	5 J	5 D	5 M	5 V	5 D	5 M	5 S	5 L	5 J	5 S
6 M	6 V	6 V	6 L	6 M	6 S	6 L	6 J	6 D	6 M	6 V	6 D
7 M	7 S	7 S	7 M	7 J	7 M	7 M	7 V	7 L	7 M	7 S	7 L
8 J	8 D	8 D	8 M	8 V	8 L	8 M	8 S	8 M	8 J	8 D	8 M
9 V	9 L	9 L	9 J	9 S	9 M	9 J	9 D	9 M	9 V	9 L	9 M
10 S	10 M	10 M	10 V	10 D	10 M	10 V	10 L	10 J	10 S	10 M	10 J
11 D	11 M	11 M	11 S	11 L	11 J	11 S	11 M	11 V	11 D	11 M	11 V
12 L	12 J	12 J	12 D	12 M	12 V	12 D	12 M	12 S	12 L	12 J	12 S
13 M	13 V	13 V	13 L	13 M	13 S	13 L	13 J	13 D	13 M	13 V	13 D
14 M	14 S	14 S	14 M	14 J	14 D	14 M	14 V	14 L	14 M	14 S	14 L
15 J	15 D	15 D	15 M	15 V	15 L	15 M	15 S	15 M	15 J	15 D	15 M
16 V	16 L	16 L	16 J	16 S	16 M	16 J	16 D	16 M	16 V	16 L	16 M
17 S	17 M	17 M	17 V	17 D	17 M	17 V	17 L	17 J	17 S	17 M	17 J
18 D	18 M	18 M	18 S	18 L	18 J	18 S	18 M	18 V	18 D	18 M	18 V
19 L	19 J	19 J	19 D	19 M	19 V	19 D	19 M	19 S	19 L	19 J	19 S
20 M	20 V	20 V	20 L	20 M	20 S	20 L	20 J	20 D	20 M	20 V	20 D
21 M	21 S	21 S	21 M	21 J	21 D	21 M	21 V	21 L	21 M	21 S	21 L
22 J	22 D	22 D	22 M	22 V	22 L	22 M	22 S	22 M	22 J	22 D	22 M
23 V	23 L	23 L	23 J	23 S	23 M	23 J	23 D	23 M	23 V	23 L	23 M
24 S	24 M	24 M	24 V	24 D	24 M	24 V	24 L	24 J	24 S	24 M	24 J
25 D	25 M	25 M	25 S	25 L	25 J	25 S	25 M	25 V	25 D	25 M	25 V
26 L	26 J	26 J	26 D	26 M	26 V	26 D	26 M	26 S	26 L	26 J	26 S
27 M	27 V	27 V	27 L	27 M	27 S	27 L	27 J	27 D	27 M	27 V	27 D
28 M	28 S	28 S	28 M	28 J	28 S	28 M	28 V	28 L	28 M	28 S	28 L
29 J		29 D	29 M	29 V	29 L	29 M	29 S	29 M	29 J	29 D	29 M
30 V		30 L	30 J	30 S	30 M	30 J	30 D	30 M	30 V	30 L	30 M
31 S		31 M	31 D	31 D		31 V	31 L		31 S		31 J

### FRÉQUENCE DE COLLECTE

- Dimanche
- Jours fériés

- JOUR DE COLLECTE ORDURES MÉNAGÈRES  
Jeudi matin

- JOUR DE COLLECTE BACS JAUNES  
Jeudi matin

La collecte est assurée les jours fériés.

# TOUS LES EMBALLAGES ET LES PAPIERS SE TRIENT !

## BAC JAUNE :

### EMBALLAGES EN PAPIER ET EN CARTON :

briques alimentaires, cartons de pizza, boîtes à oeufs, sachets en papier...

### TOUS LES PAPIERS :

journaux, enveloppes, courriers, magazines, livres...



### EMBALLAGES EN PLASTIQUE :

bouteilles, flacons, pots, boîtes, barquettes, tubes, sacs, sachets, films plastiques...

### EMBALLAGES EN MÉTAL :

boîtes de conserve, canettes, barquettes aluminium, aérosols, capsules de café...

### À SAVOIR :

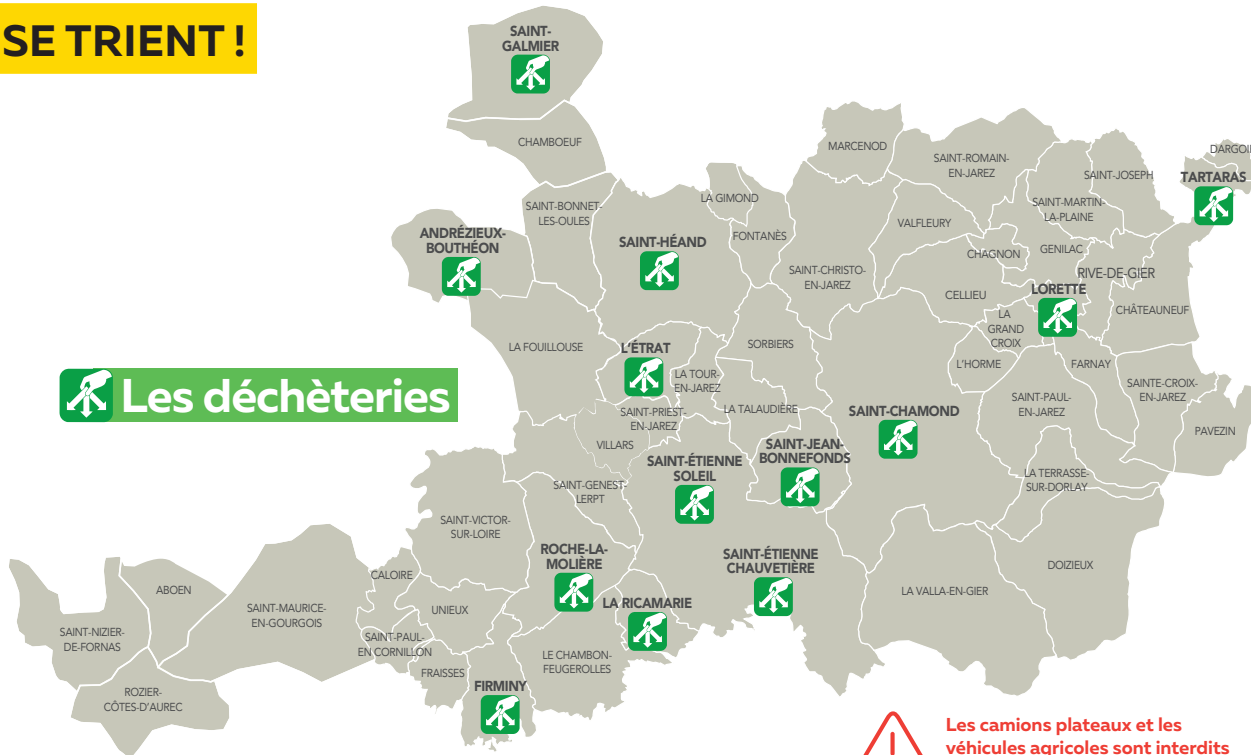
#### Emballages :

- Pas besoin de les nettoyer, il suffit de les vider !
- En vrac, sans sac.
- Aplatis.
- Séparés les uns des autres.



- Ne pas jeter batteries et piles au lithium (risques d'incendie).
- Grands cartons = en déchèterie ou conteneur adapté.

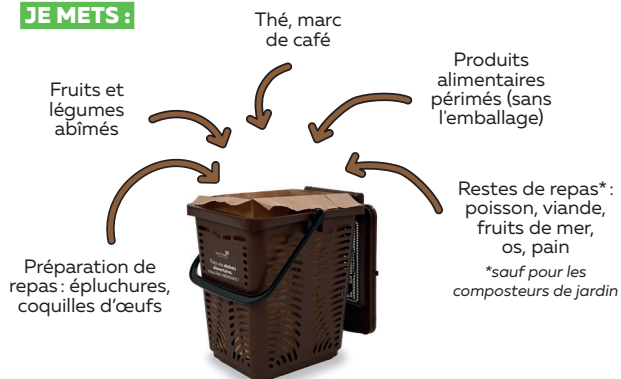
## Les déchèteries



Les camions plateaux et les véhicules agricoles sont interdits dans toutes les déchèteries.

## UN BIO-SEAU POUR TRIER VOS DÉCHETS ALIMENTAIRES

### JE METS :



VOUS HABITEZ EN VILLE ?  
À LA CAMPAGNE ?  
DIFFÉRENTES SOLUTIONS DE TRI SONT MISES EN ŒUVRE.  
DÉCOUVREZ-LES SUR :

[SAINT-ETIENNE-METROPOLE.FR](http://saint-etienne-metropole.fr)



## Accès aux déchèteries

### Horaires

- Les déchèteries sont ouvertes du lundi au samedi. Elles sont fermées les dimanches et les jours fériés.
  - Les jours d'ouverture et les horaires sont consultables sur le site de Saint-Étienne Métropole et par téléphone au numéro infos déchets.
- En cas de vigilance canicule orange ou rouge, les déchèteries sont ouvertes du lundi au samedi de 8 h à 13 h.

### Modalités d'accès

Les déchèteries sont uniquement accessibles sur présentation d'un QR code. Pour l'obtenir, rendez-vous sur : [decheteries.saint-etienne-metropole.fr](http://decheteries.saint-etienne-metropole.fr)



+ d'infos et horaires

[saint-etienne-metropole.fr](http://saint-etienne-metropole.fr)

infos déchets

0 800 882 735 Appel gratuit depuis un poste fixe

[infosdechets@saint-etienne-metropole.fr](mailto:infosdechets@saint-etienne-metropole.fr)

SÉM

SAINT-ÉTIENNE  
la métropole